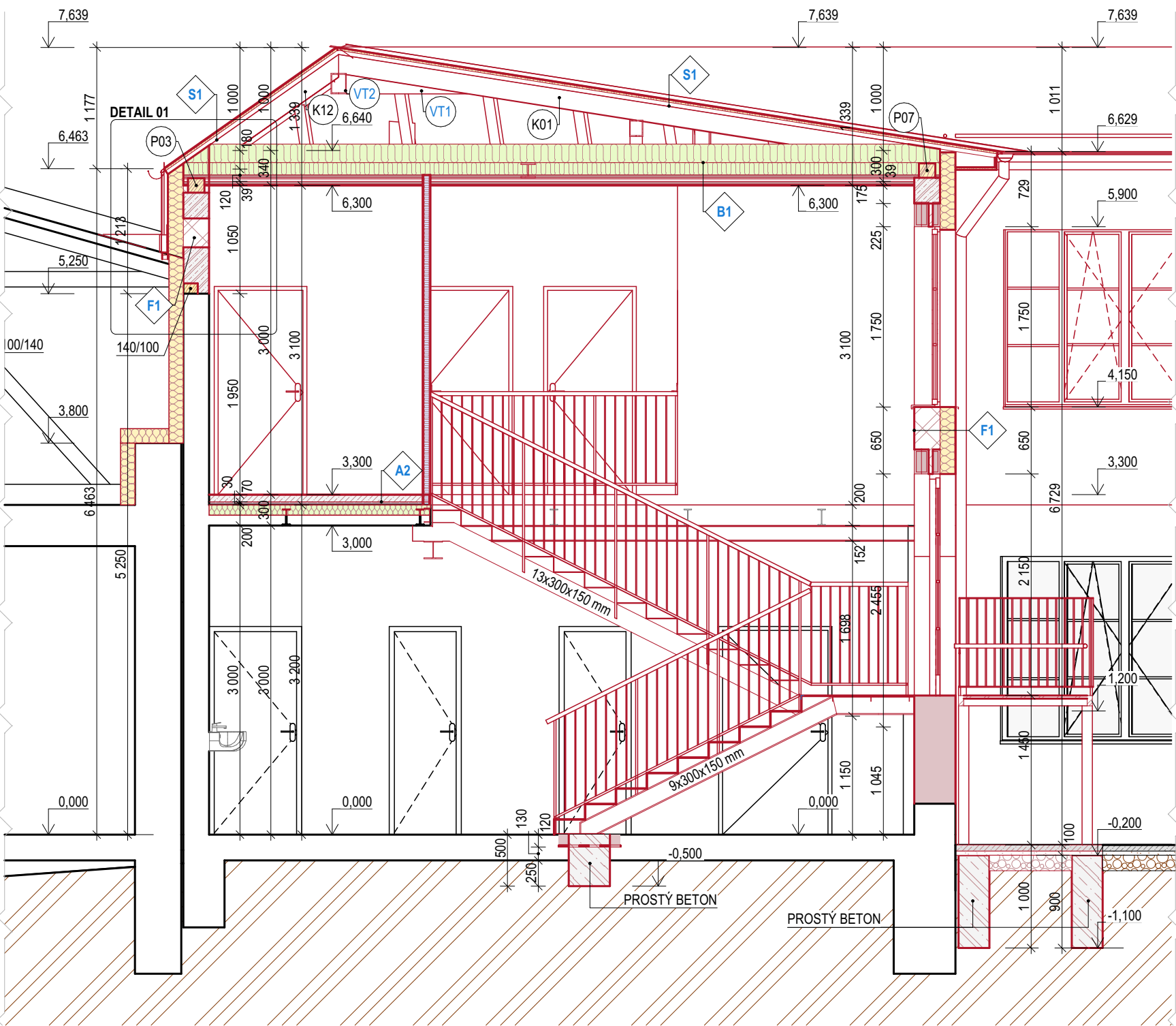
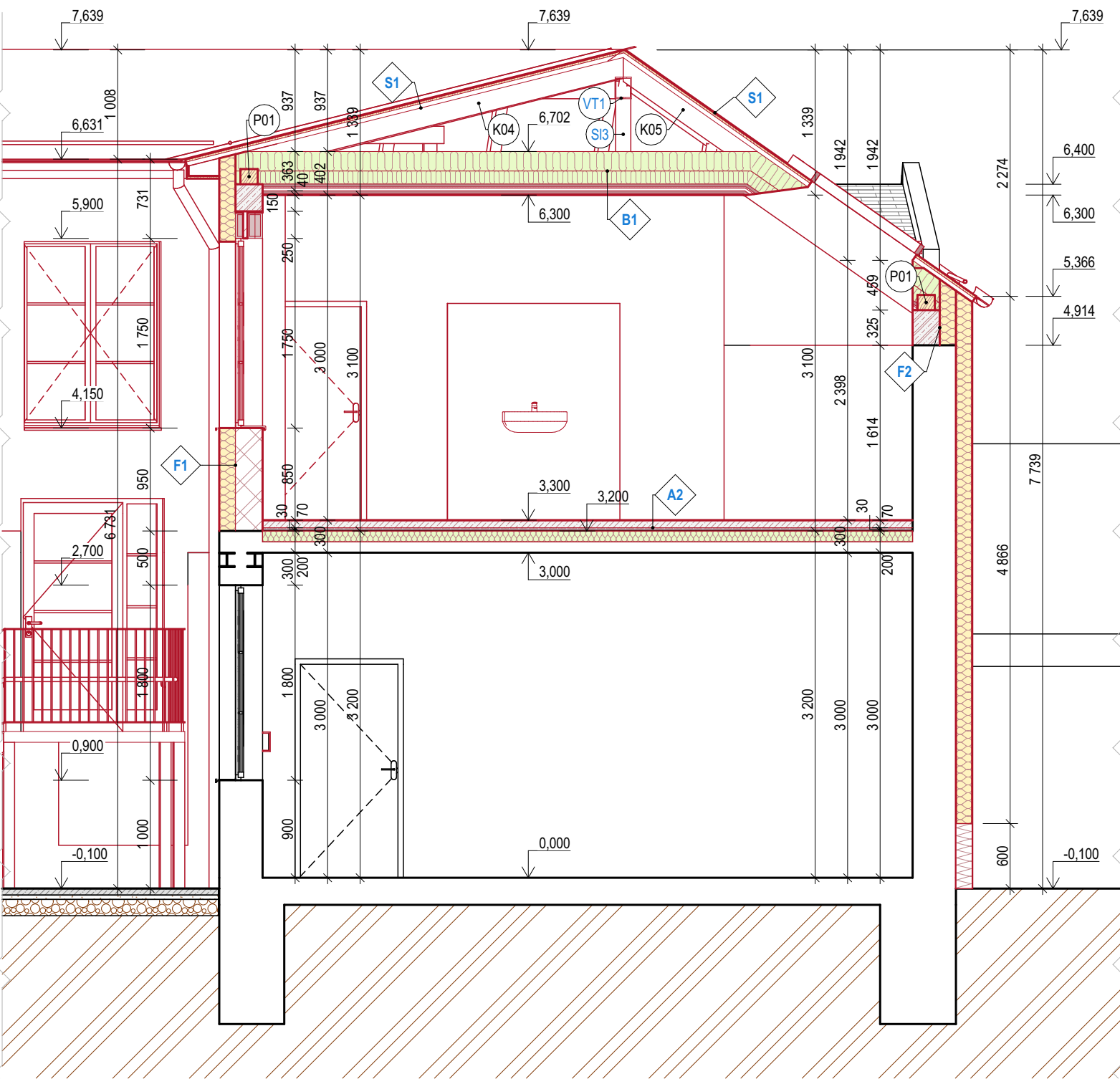


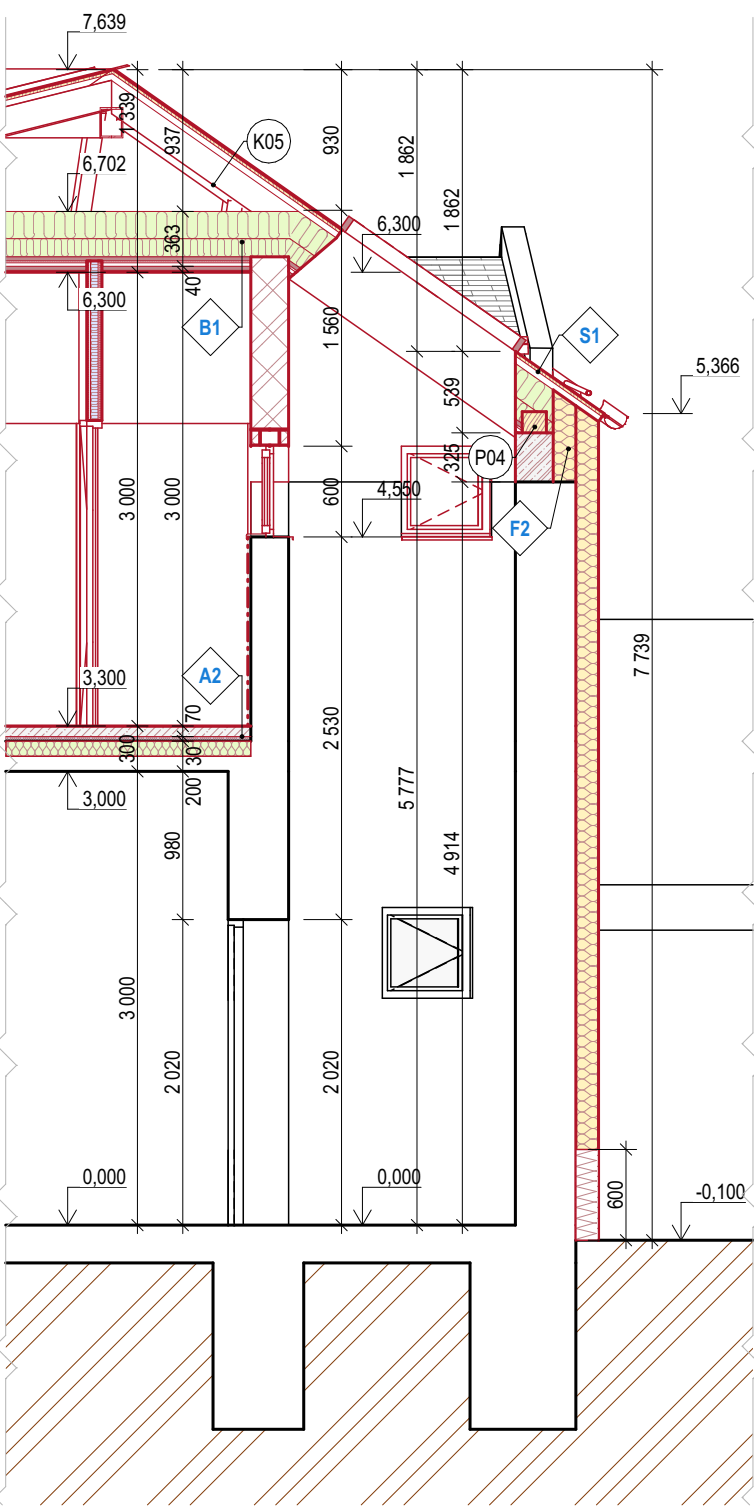
ŘEZ A-A'



ŘEZ B-B'



ŘEZ C-C'



GRAFICKÁ LEGENDA MATERIÁLŮ


- STÁVAJÍCÍ KONSTRUKCE
- PÓROBETONOVÉ BLOKY NA LEPIDLO tl. 250 mm
- ZTRACENÉ BEDNĚNÍ - prolévaci; BETON C25/30 - XC2, tl. 250 mm
- ŽELEZOBETONOVÁ DESKA; BETON C25/30 - XC2
ZÁKLADOVÝ PÁS; BETON C25/30 - XC2
- ŽELEZOBETON; BETON C25/30 - XC1, PŘEKLADY, VĚNCE
- BETONOVÁ MAZANINA
- KONSTRUKCE KROVU
- PRKENNÝ ZÁKLOP
- DŘEVĚNÉ PRKVY V OBJEKTU
- SAMONIVELAČNÍ STĚRKOVÁ HMOTA
- KROČEJOVÁ IZOLACE - EPS
- AKUSTICKÁ IZOLACE - MINERÁLNÍ VATA
- TEPELNÁ IZOLACE - MINERÁLNÍ VATA $\lambda_D = 0,035 \text{ W/(mK)}$
- TEPELNÁ IZOLACE - EPS 70F $\lambda_D = 0,039 \text{ W/(mK)}$
- TEPELNÁ IZOLACE - EPS 150S $\lambda_D = 0,035 \text{ W/(mK)}$
- NOSNÝ ROŠT S PROFILŮ R-CD SE ZÁVĚSY A KŘÍŽOVOU SPOJKOU
- SÁDROKARTONOVÉ DESKY
- KONSTRUKČNÍ OCEL
- NEREZOVÁ OCEL
- OCELOVÁ MŘÍŽ PRO STĚNU ŠATNY
- PŮVODNÍ TERÉN

BOURANÉ KONSTRUKCE - DOZDÍVKY:

- STÁVAJÍCÍ KONSTRUKCE - BOURÁNÍ
- DOZDÍVKY - PÓROBETONOVÉ TVAROVKY DLE tl. ZDIVA

POZNÁMKY:

- MODRÉ ODKAZOVÉ ZNAČKY V KOSOČTVERCI OZNAČUJÍ SKLADBY KONSTRUKCÍ
- NAPOJENÍ VŠECHN NOVÝCH ZÁKLADŮ A VĚNCŮ NA STÁVAJÍCÍ PROVÁDĚT POMOCÍ CHEMICKY KOTVENÝCH VÝTZUŽÍ Ø12 mm S HLoubkou KOTVENÍ 150 mm
- CELÁ FASÁDA ZAHRADNÍ ČÁSTI SE NOVĚ PŘETÁHNE LEPIDLEM SE SÍTÍ A NOVĚ SE TAKÉ NATÁHNE NOVOU VRSTVOU VNĚJŠÍ SILIKONOVÉ OMÍTKY.

AUTORIZOVANÝ PROJEKTANT:		HLAVNÍ PROJEKTANT:		VYPRACOVAL:		NADMOŘSKÁ VÝŠKA:			
Ing. Martin Běťák		Ing. arch. Vít Kolaja		Ing. arch. Vít Kolaja		±0,000 ≈ 211,5 m n. m. B. p. v.			
ČKAIT 1302401						<div> PASS ARCH</div> <div>www.passarch.cz</div>			
INVESTOR:		Město Uherský Brod, IČ: 00291463, Masarykovo nám. 100, 688 01 Uherský Brod				DATUM:			
						02/2022			
NÁZEV AKCE:						PARÉ:			
ROZVOJ VZDĚLÁVACÍ INFRASTRUKTURY ZÁKLADNÍCH ŠKOL V UHERSKÉM BRODĚ – ŠD HAVŘICE - NÁSTAVBA UČEBNY A PŘÍSTAVBA ŠATNY na ulici Brodská 66 v k. ú. Havřice						STUPEŇ:		DSP/DVZ	
						OBJEKT:		SO 01	
						ROZMĚR VÝKRESU:		660/297	
D.1.1 – ARCHITEKTONICKO STAVEBNÍ ŘEŠENÍ						KATASTRÁLNÍ ÚZEMÍ:		[638064] Havřice	
NÁZEV VÝKRESU:						REVIZE:		MĚŘITKO:	ČÍSLO VÝKRESU:
ŘEZY A-A', B-B', C-C' – NAVRHOVANÝ STAV								1:50	D.1.1.14